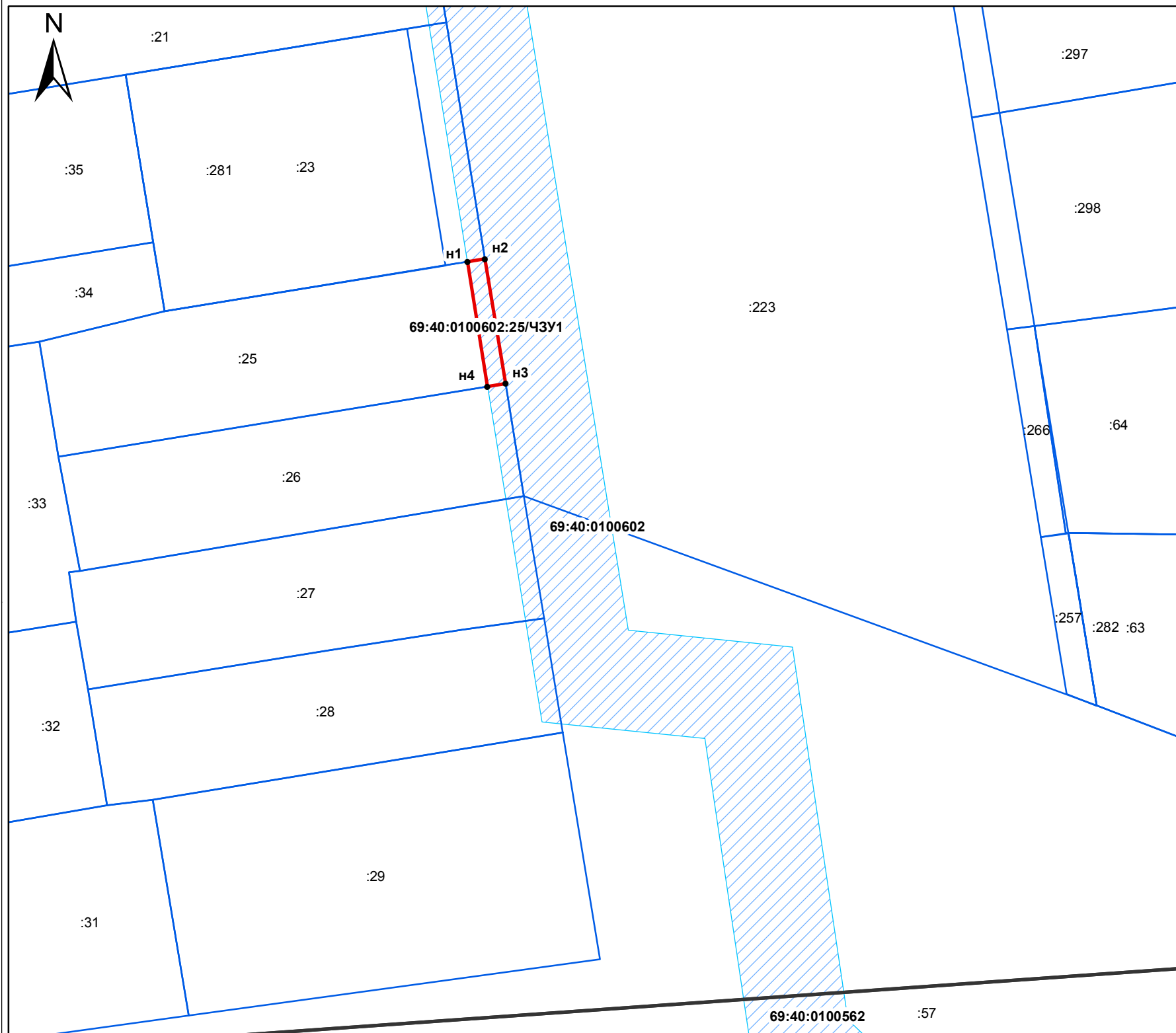


СХЕМА РАСПОЛОЖЕНИЯ ГРАНИЦ ПУБЛИЧНОГО СЕРВИТУТА

Приложение №14 к постановлению
Администрации города Твери от _____ № _____



Система координат: МСК-69

Условный номер земельного участка	69:40:0100602:25/ЧЗУ1	
Площадь земельного участка	23 м2	
Обозначение характерных точек границ	Координаты ,м	
	X	Y
1	2	3
n1	292041.06	2277601.46
n2	292041.35	2277603.22
n3	292028.86	2277605.27
n4	292028.57	2277603.48
n1	292041.06	2277601.46

Масштаб 1:500

Условные обозначения:

- Характерные точки границы
- ▭ (красная линия) Образуемые границы части земельного участка
- ▭ (серая линия) Границы кадастровых кварталов
- ▭ (синяя линия) Существующие границы земельного участка
- ▭ (голубая штриховка) Охранная зона водовода

69:40:0100602 - номер кадастрового квартала
 69:40:0100602:25/ЧЗУ1 - условный номер части земельного участка
 :25 - кадастровый номер существующего земельного участка

Начальник департамента управления имуществом и
земельными ресурсами администрации г.Твери

П.В.Иванов